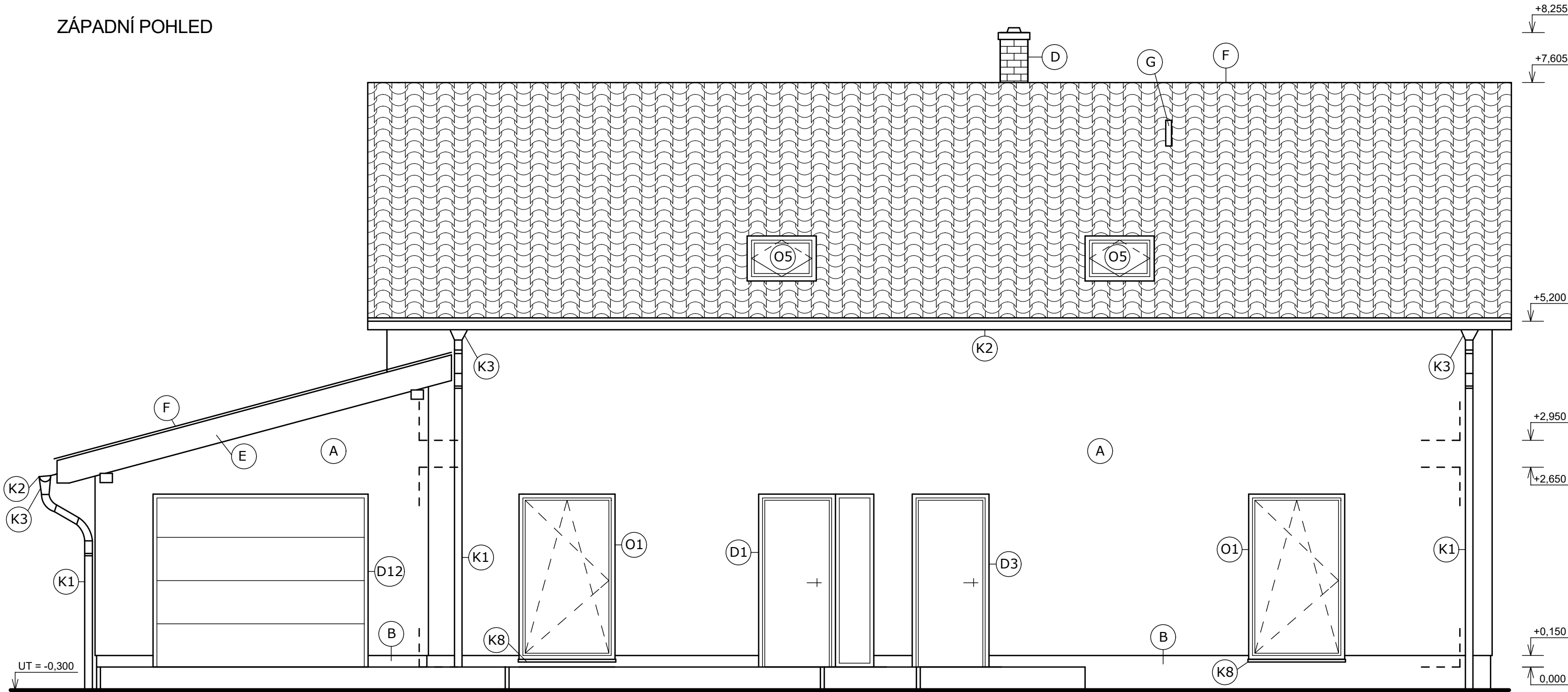


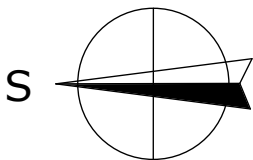
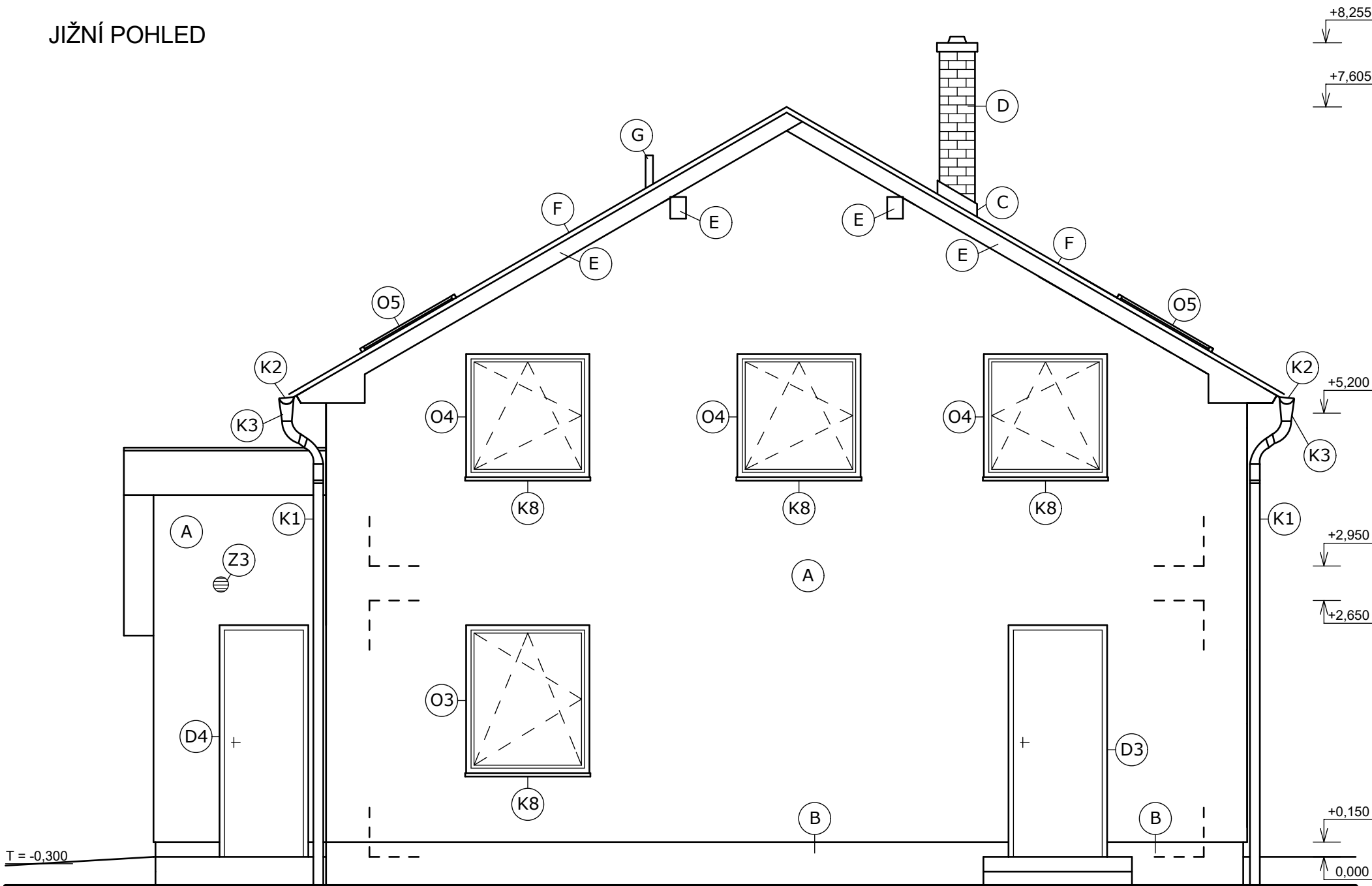
ZÁPADNÍ POHLED



LEGENDA POVRCHOVÝCH ÚPRAV

- (A) VODOODPUDIVÁ SILIKONOVÁ OMÍTKA BAUMIT OPENTOP, ŠKRÁBANÁ STRUKTURA, BARVA SVĚTLÉ ŠEDÁ
- (B) SOKL, MOZAIKOVÁ OMÍTKA PCI MULTIPUTZ, BARVA ŠEDÁ
- (C) OPLECHOVÁNÍ KOMÍNU, POZINKOVANÝ PLECH S POVRCHOVOU ÚPRAVOU S VRCHNÍM POLYURETANOVÝM LAKEM, TL. 0,6 mm, BARVA ŠEDÁ 7024
- (D) KOMÍN SCHIEDEL, KOMÍNOVÁ HLAVAABSOLUT FINAL
- (E) PRVKY KROVU, SMRKOVÉ DŘEVO, BEZBARVÝ LAK
- (F) SŘEŠNÍ KRYTINA TONDACH SAMBA 11, BARVA AMADEUS ČERNÁ
- (G) ODVĚTRÁNÍ UKONČENÉ PROSTUPOVOU TAŠKOU, BARVA ČERNÁ
- (D1) PLASTOVÉ VCHODOVÉ DVEŘE JEDNOKŘÍDLÉ OTVÍRAVÉ DOVNITŘ SE SVĚTLÍKEM 1 500 x 2 250 mm, PRAVÉ, BARVA ŠEDÁ
- (D2) PLASTOVÉ VCHODOVÉ DVEŘE JEDNOKŘÍDLÉ OTVÍRAVÉ DOVNITŘ SE SVĚTLÍKEM 1 500 x 2 250 mm, LEVÉ, BARVA ŠEDÁ
- (D3) PLASTOVÉ VCHODOVÉ DVEŘE JEDNOKŘÍDLÉ OTVÍRAVÉ DOVNITŘ 1 000 x 2 250 mm, PRAVÉ, BARVA ŠEDÁ
- (D4) PLASTOVÉ VCHODOVÉ DVEŘE JEDNOKŘÍDLÉ OTVÍRAVÉ DOVNITŘ 900 x 2 250 mm, LEVÉ, BARVA ŠEDÁ
- (O1) PLASTOVÉ OKNO 1 250 x 2 250, DVOUKŘÍDLÉ, OTVÍRAVÉ A SKLÁPĚCÍ, BARVA ŠEDÁ
- (O2) PLASTOVÉ OKNO 1 250 x 750, DVOUKŘÍDLÉ, SKLÁPĚCÍ, BARVA ŠEDÁ
- (O3) PLASTOVÉ OKNO 1 250 x 1 500, DVOUKŘÍDLÉ, OTVÍRAVÉ A SKLÁPĚCÍ, BARVA ŠEDÁ
- (O4) PLASTOVÉ OKNO 1 250 x 1 250, DVOUKŘÍDLÉ, OTVÍRAVÉ A SKLÁPĚCÍ, BARVA ŠEDÁ
- (O5) DŘEVĚNÉ STŘEŠNÍ OKNO, JEDNOKŘÍDLÉ, KYVNÉ, BARVA BILÁ
- (K1) ODPADNÍ TROUBA, POZINKOVANÝ PLECH S POVRCHOVOU ÚPRAVOU S VRCHNÍM POLYURETANOVÝM LAKEM, TL. 0,6 mm, BARVA ŠEDÁ 7024
- (K2) STŘEŠNÍ ŽLAB, POZINKOVANÝ PLECH S POVRCHOVOU ÚPRAVOU S VRCHNÍM POLYURETANOVÝM LAKEM, TL. 0,6 mm, BARVA ŠEDÁ 7024
- (K3) ŽLABOVÝ KOTLÍK, POZINKOVANÝ PLECH S POVRCHOVOU ÚPRAVOU S VRCHNÍM POLYURETANOVÝM LAKEM, TL. 0,6 mm, BARVA ŠEDÁ 7024
- (K8) VNĚJŠÍ PARAPET, POZINKOVANÝ PLECH S POVRCHOVOU ÚPRAVOU S VRCHNÍM POLYURETANOVÝM LAKEM, TL. 0,6 mm, BARVA ŠEDÁ 7024
- (Z3) ODVĚTRÁVACÍ MŘÍŽKA NEREZOVÁ, BEZ POVRCHOVÉ ÚPRAVY

JIŽNÍ POHLED



0,000 = 206,90 m n.m., B.p.v. / SOUŘADNICOVÝ SYSTÉM S-JTSK

DRUH PRÁCE	BAKALÁŘSKÁ PRÁCE			FAKULTA STAVEBNÍ ústav pozemního stavitelství
VYPRACOVAL	JANA MACHAČOVÁ			
KONTROLOVAL	Ing. VĚRA MACEKOVÁ, CSc.			
STAVEBNÍK	Ing. Ondřej Bláha, Pospíšilova třída 787, Hradec Králové 500 03			
MÍSTO STAVBY	Řečany nad Labem, kat. území Řečany n/L, parc. č.535/18			
NÁZEV STAVBY	RODINNÝ DŮM S KADERNICTVÍM			
			FORMÁT	4 A4
STAVEBNÍ OBJEKT	S0 01 NOVOSTAVBA RODINNÉHO DOMU		DATUM	02/2016
ČÁST	D. 1.1 ARCHITEKTONICKO-STAVEBNÍ ŘEŠENÍ		ČÁST	DPS
OBSAH:			MĚŘÍTKO 1:50	Č. VÝKRESU D. 1.1.08
JIŽNÍ A ZÁPADNÍ POHLED				